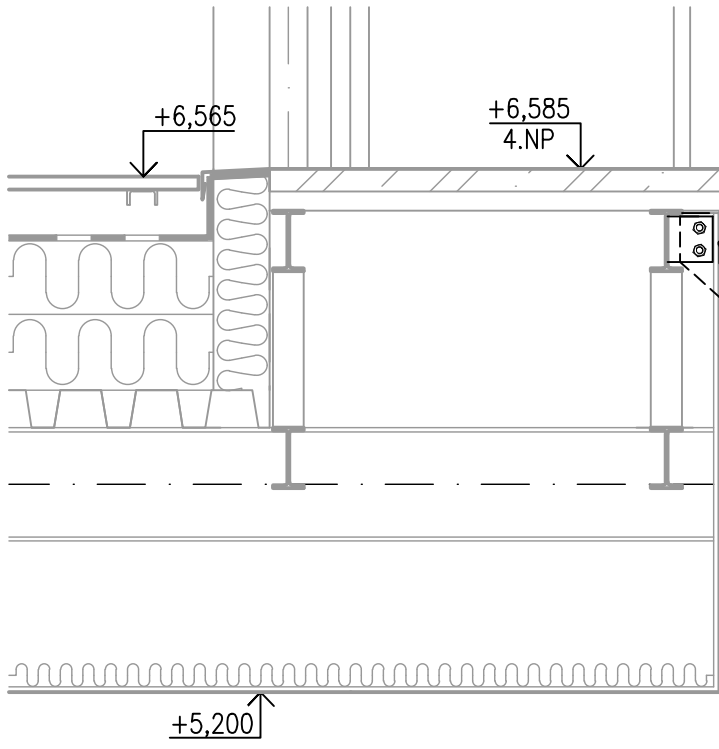
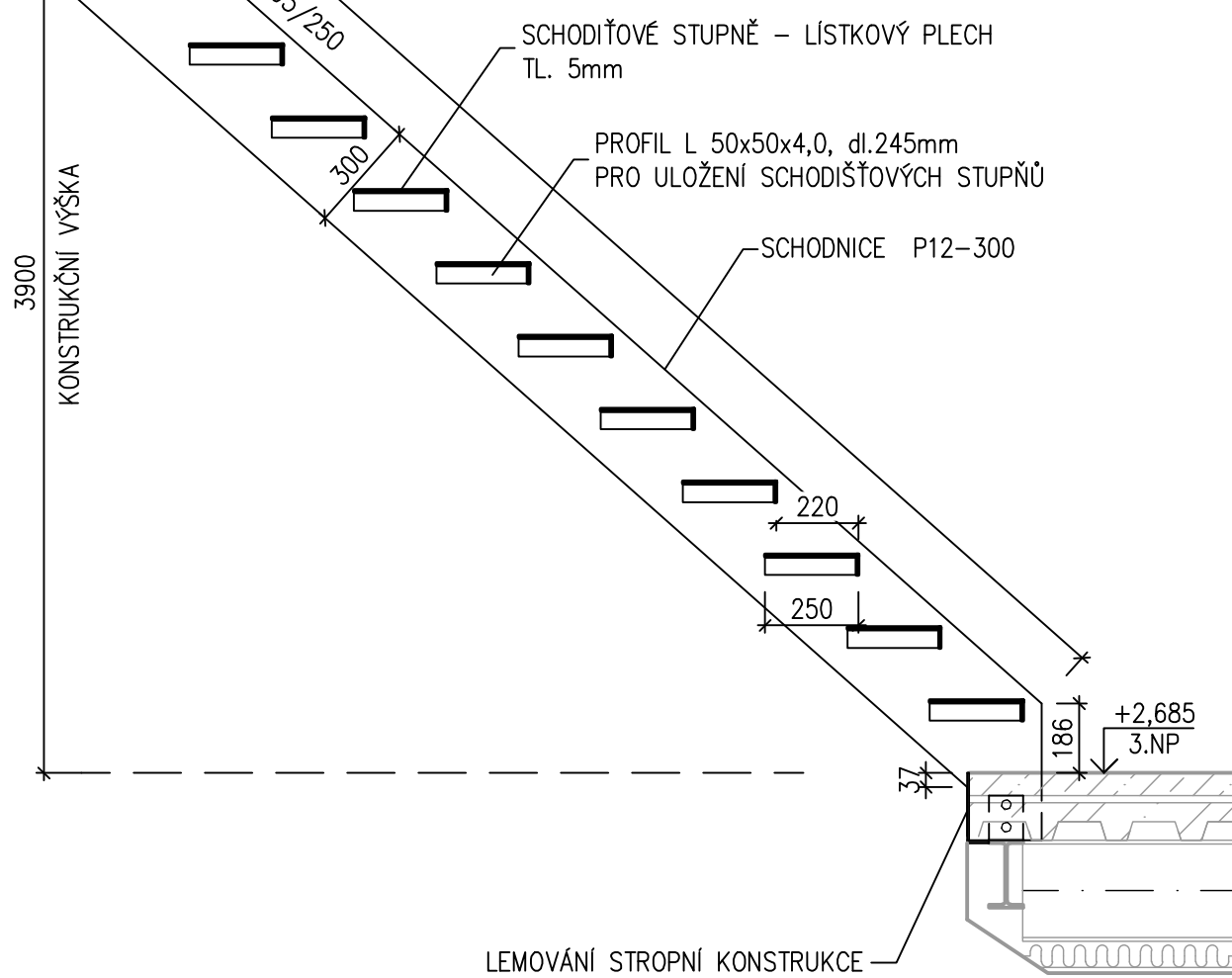


ŘEZ I-I

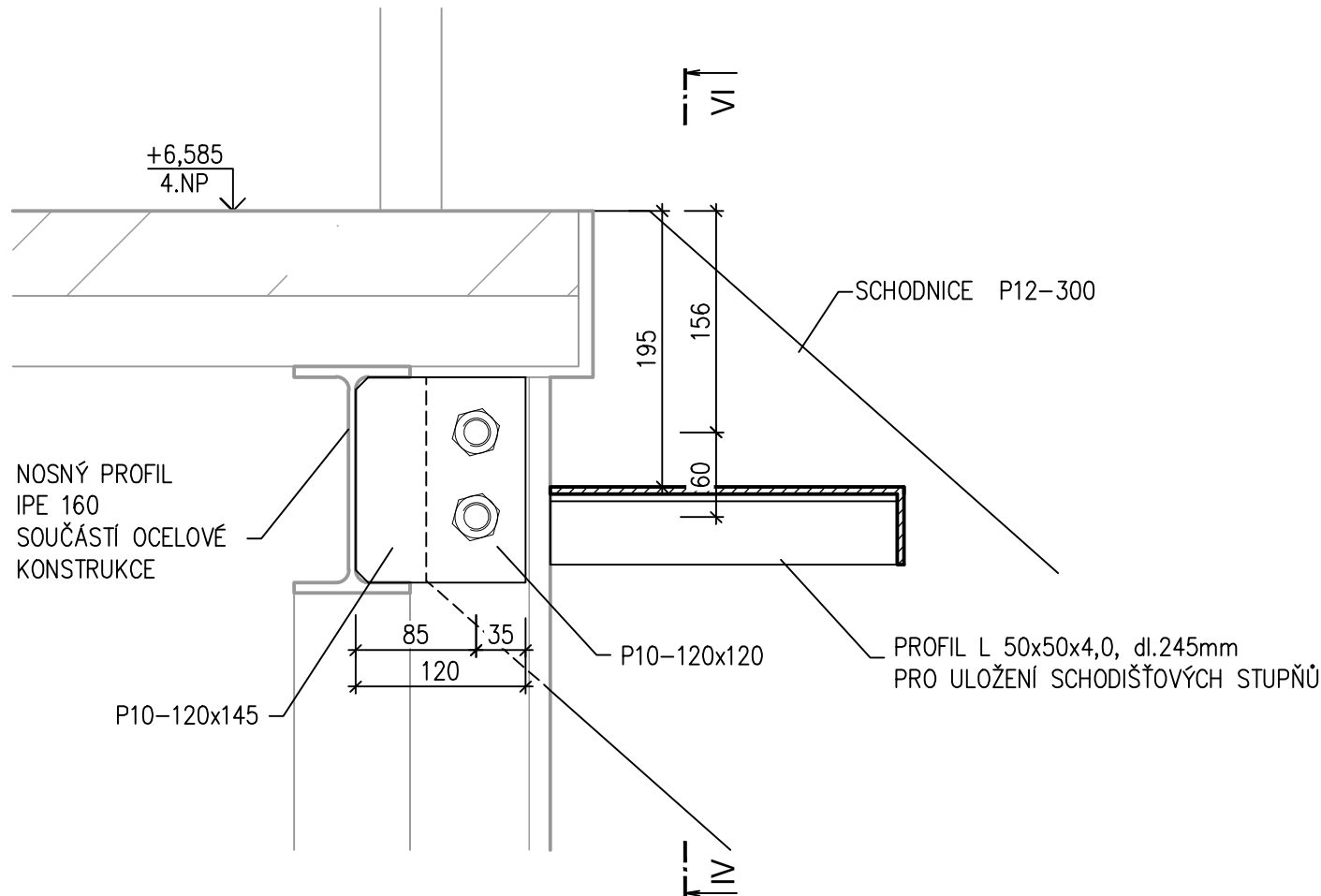


KONSTRUKCE SCHODIŠTĚ 3.NP

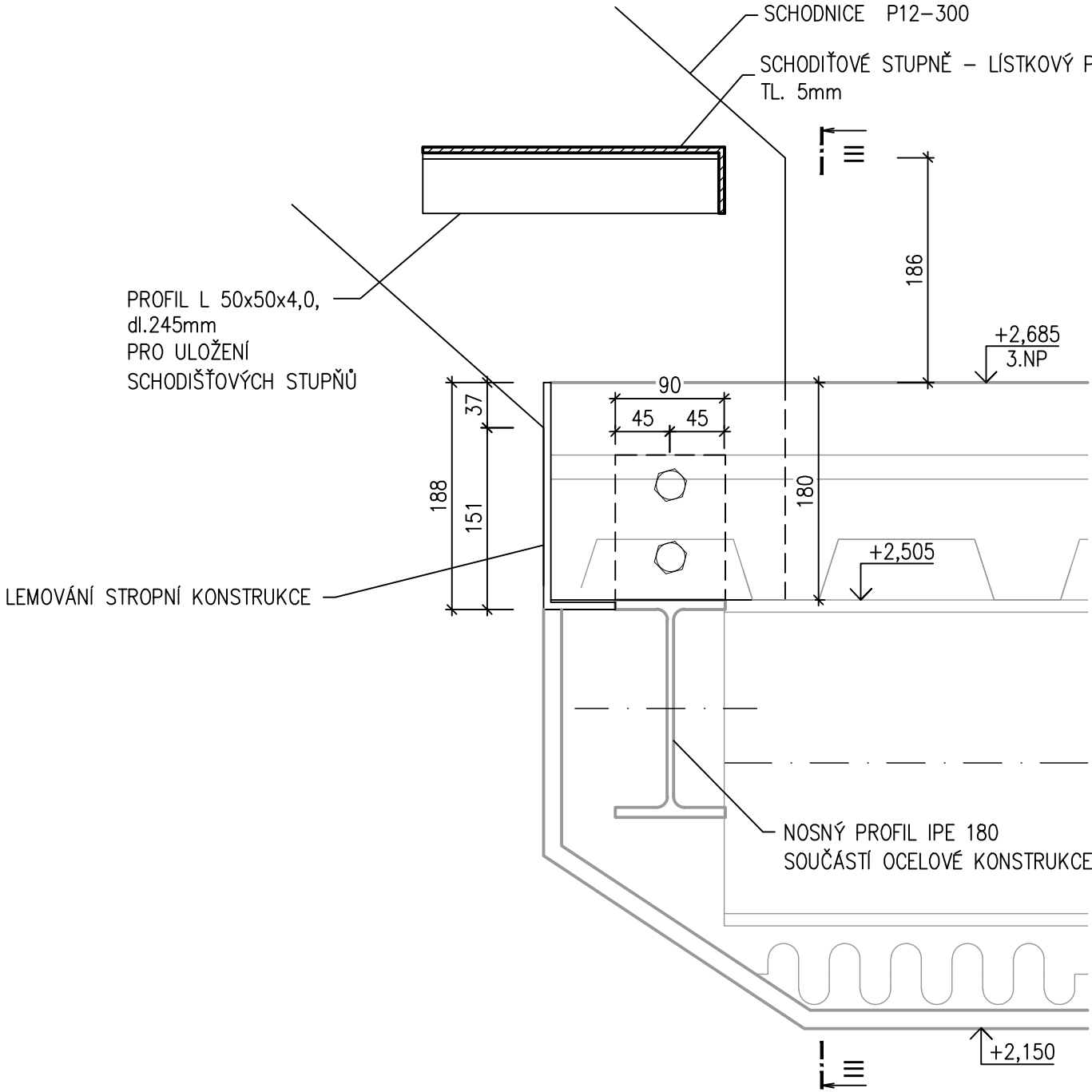
- 1ks
- SCHODNICE JSOU NAVRŽENÉ Z PROFILŮ P12, v. 300mm
  - SCHODIŠŤOVÉ STUPNĚ Z LÍSTKOVÉHO (SLZÍČKOVÉHO) PLECHU tl. 5mm, 250x900mm
  - JEDNOTLIVÉ SCHODIŠŤOVÉ STUPNĚ BUDOU PODEPŘENY PROFILEM L50x50x4,0, dl. 245mm
  - POVRCHOVÁ ÚPRAVA VŠECH PRVKŮ SCHODIŠTĚ PROVEDENA SYNTETICKÝM NÁTĚREM 1x ZÁKLAD + 2x VRCHNÍ NÁTĚR RAL 7016 (ANTRACIT)
  - HRANA NÁSTUPNÍHO A VÝSTUPNÍHO STUPNĚ PROVEDENA S BEZPEČNOSTNÍM ZVÝRAZNĚNÍM ŽLUTOU BARVOU
  - BAREVNÉ PROVEDENÍ ODSOUHLASIT V RÁMCI AD
  - PŘED VÝROBOU BUDE ZHOTOVENA VÝROBNÍ DOKUMENTACE!



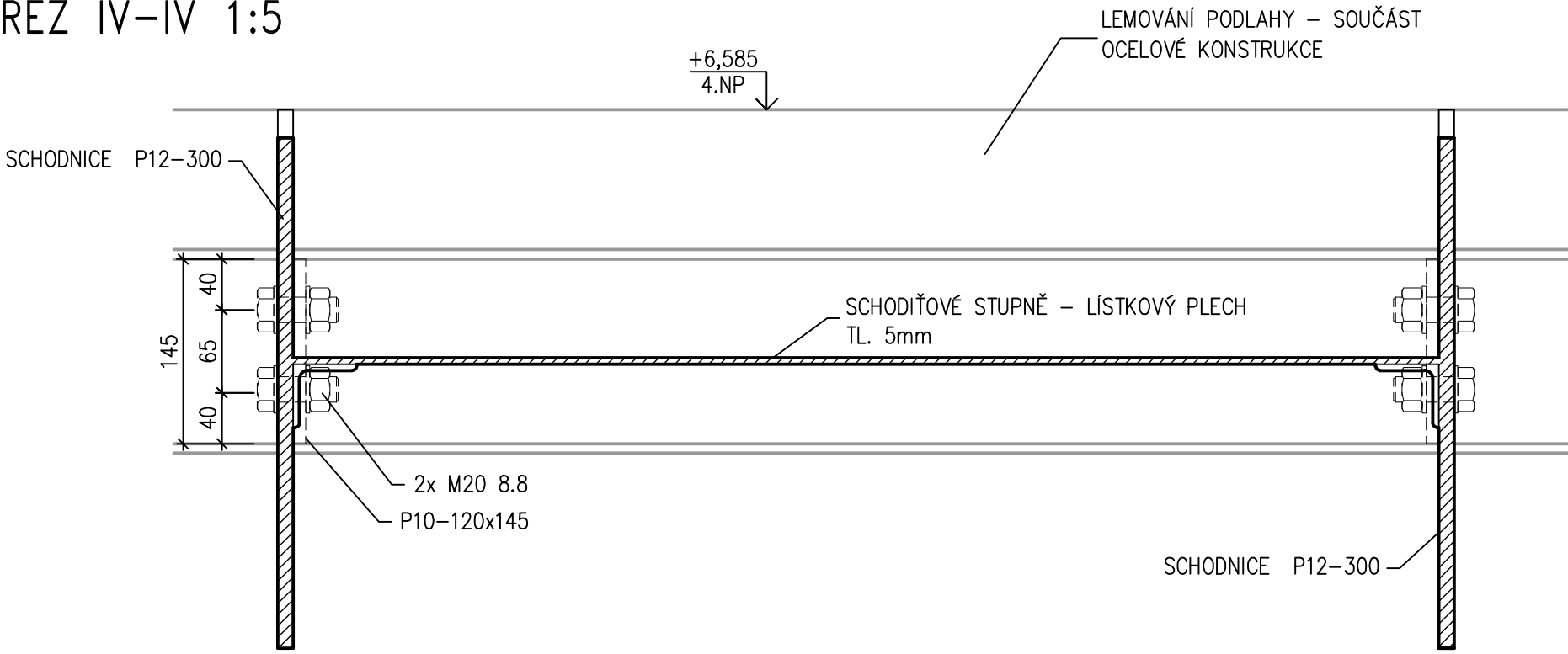
DETAIL KOTVENÍ SCHODIŠTĚ V ÚROVNI 4.NP 1:5



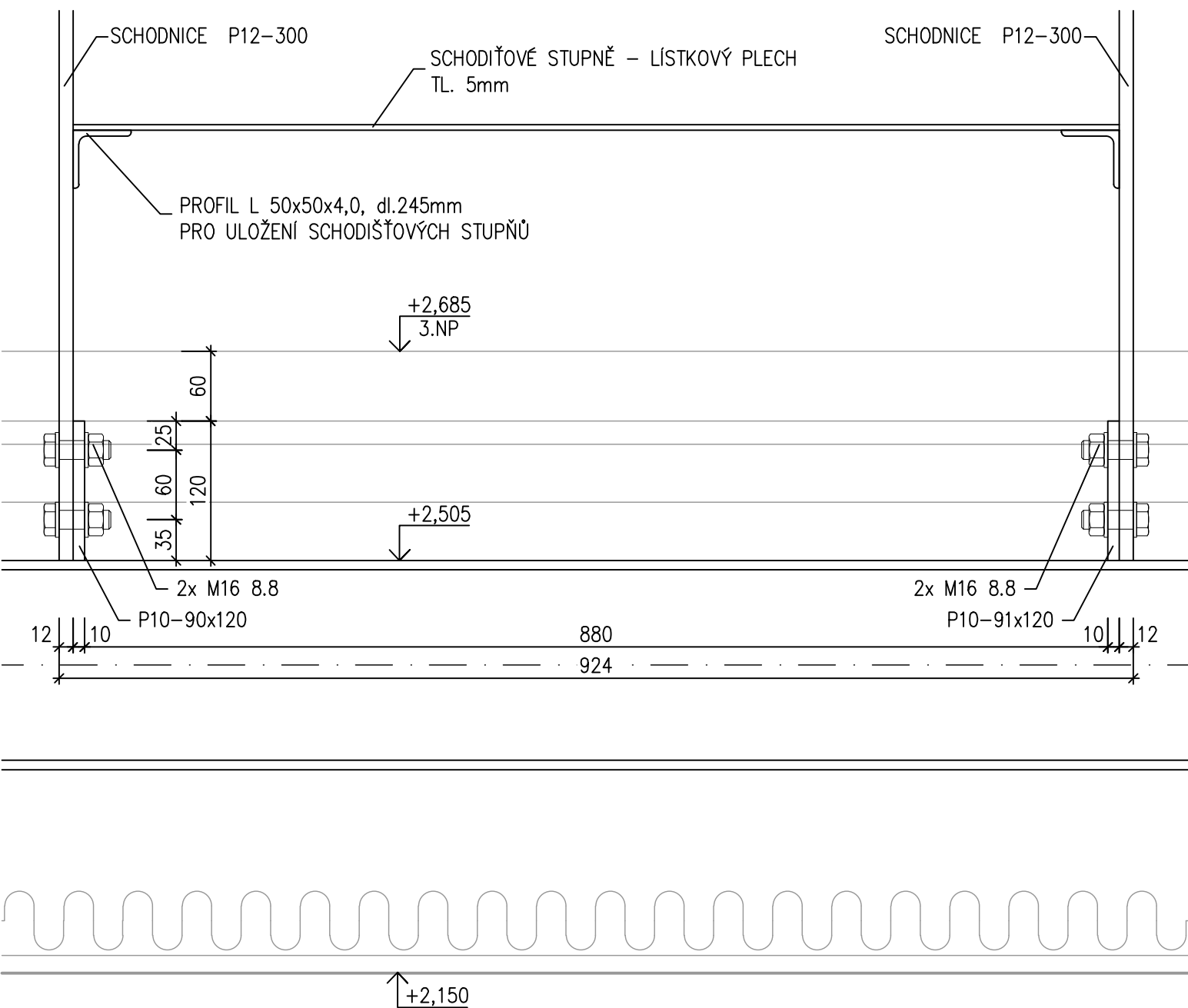
DETAIL KOTVENÍ PATY SCHODIŠTĚ 1:5



ŘEZ IV-IV 1:5




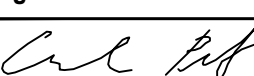
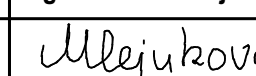

ŘEZ III-III 1:5



OCELOVOU KONSTRUKCI VYROBIT DLE ČSN EN 1090-2

- TŘÍDA PROVEDENÍ EXC2 DLE ČSN EN 1090-2
- MATERIÁL OK: OCEL S 235 JR, PROFIL HEB 180, HEA 180 S355 J2
- POVRCHOVÁ ÚPRAVA OK: NÁTĚR VIZ TECHNICKÁ ZPRÁVA,
- SPOJOVACÍ MATERIÁL: POZINKOVANÝ, JAKOST 8.8
- SVARY – ST. JAKOSTI SVARU "D" DLE ČSN EN ISO 5817

±0,000=409,30 m n.m. B.p.v.

Zodpovědný projektant	Vypracoval	Kontroloval	 <b>PROFES PROJEKT spol. s r.o.</b> projektová a inženýrská činnost Vejřichova 272, 511 01 Turnov tel. 481 319 831 e-mail : profeprojekt@profeprojekt.cz www.profeprojekt.cz
Ing. Petr Chval	Ing. Michaela Mlejnková	Ing. Petr Chval	
			
Místo: Liberec	Stavební úřad: Liberec	Stupeň	DPS
Objednatel: Technická univerzita v Liberci, Studentská 1402/2, Liberec	Datum	Číslo zakázky	03.2020 20030
Akce: TECHNICKÁ UNIVERZITA V LIBERCI LABORATOR KEZ SO-01 LABORATOR KEZ D.1.2.01 STAVEBNÉ KONSTRUKČNÍ ŘEŠENÍ	Měřítko	Výtisk č.	
	1:20/1:5		
Příloha: KONSTRUKCE SCHODIŠTĚ 3.NP	Příloha č.		
	D.1.1.02.b-13		